

ΒΑΚΤΗΡΙΑΚΗ ΒΙΟΜΕΜΒΡΑΝΗ: BIOFILM

Ένας σημαντικός παράγοντας στη σχέση βλεφαρίτιδας και ξηροφθαλμίας



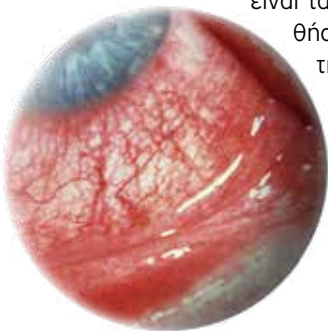
ΞΗΡΟΦΘΑΛΜΙΑ

Η νόσος του Ξηρού οφθαλμού είναι μια ιδιαίτερα συχνή και πολυπαραγοντική νόσος. Συνοπτικά μπορούμε να περιγράψουμε την ξηροφθαλμία ως μια κατάσταση στην οποία η προκεράτια δακρυϊκή στιβάδα δεν μπορεί να εκπληρώσει τη φυσιολογική της λειτουργία.

Ως εκ τούτου, ανάλογα με την σοβαρότητα της νόσου, η ενυδάτωση, η λίπανση, η παροχή οξυγόνου και η πρόσπιση της άμυνας του οφθαλμού παρουσιάζουν έκπτωση. Η ανεπάρκεια της προκεράτιας δακρυϊκής στιβάδας μπορεί να οφείλεται σε ανεπαρκή παραγωγή ή σε αυξημένη εξάτμιση των δακρύων.

Ερεθισμός, αίσθημα καύσου, δακρύρροια, αίσθημα ξένου σώματος, αίσθηση άμμου, φωτοφοβία, είναι τα συμπτώματα που συνήθως εκδηλώνονται.

Η κλινική εικόνα με αλλοιώσεις της επιφάνειας του επιπεφυκότα και του κερατοειδούς περιγράφεται με τον όρο ξηρά κερατοεπιπεφυκίτιδα. Η παραγωγή των δακρύων βαίνει μειούμενη με την πάροδο των ετών και το γεγονός αυτό αποτελεί έναν από τους βασικούς παράγοντες που παίζουν καθοριστικό ρόλο στην εμφάνιση της νόσου. Ωστόσο εξίσου σημαντικοί παράγοντες είναι τα δερματικά νοσήματα, οι παθήσεις των βλεφάρων, οι ρευματικές ασθένειες, ο διαβήτης, οι παθήσεις του θυρεοειδούς αδένου, η χρήση φαρμάκων, η έλλειψη βιταμίνης Α και η χρήση φακών επαφής.



ΒΛΕΦΑΡΙΤΙΔΑ

μια επίμονη φλεγμονή. Μελετώντας τη νόσο του ξηρού οφθαλμού και εμβαθύνοντας στην έκφραση της ως απόρροια της εξάτμισης των δακρύων, παραδοσιακά συναντάμε τις παθήσεις των βλεφάρων και πιο συγκεκριμένα τη χρόνια βλεφαρίτιδα.

Η χρόνια βλεφαρίτιδα είναι μια συχνή και επίμονη φλεγμονή των βλεφάρων που διακρίνεται σε πρόσθια, οπίσθια ή μικτή ανάλογα με το τμήμα το οποίο προσβάλλει. Η πρόσθια βλεφαρίτιδα μπορεί να είναι σταφυλοκοκκική, σημηματορροϊκή ή μικτή ενώ η οπίσθια περιγράφεται ως δυσλειτουργία των μείβομιανών αδένων ή μείβομιανίτιδα (MGD: Meibomian Gland Dysfunction).

Τα συμπτώματα της βλεφαρίτιδας ποικίλουν τόσο σε ένταση και όσο και σε συχνότητα. Αυτά που συνήθως εκδηλώνονται είναι ο καύσος, ο κνησμός, το αίσθημα ξένου σώματος, η φωτοφοβία, η ερυθρότητα και η ανεύρεση εφελκίδων (λέπια-πιτυρίδα) στα βλεφαρικά χείλη. Η εικόνα έχει διακυμάνσεις ενώ συχνά τα συμπτώματα είναι εντονότερα τις πρωινές ώρες.

ΞΗΡΟΦΘΑΛΜΙΑ - ΒΛΕΦΑΡΙΤΙΔΑ - ΤΥΠΟΙ ΦΛΕΓΜΟΝΗΣ.

Η σχέση ξηροφθαλμίας και βλεφαρίτιδας έχει μελετηθεί εκτενώς και η περιγραφή της πρώτης ως σύμπτωμα της δεύτερης αποτυπώνεται στην επίδραση της δυσλειτουργίας των μείβομιανών αδένων στην ποιότητα των δακρύων.

Καθώς το λιπώδες έκκριμα των μείβομιανών αδένων δεν παράγεται φυσιολογικά, η εξωτερική λιπώδης στιβάδα του δακρυϊκού φιλμ παρουσιάζει ασυνέχειες χάνοντας τη φυσιολογική της λειτουργία ως προστατευτι-



κή μεμβράνη που εμποδίζει την εξάτμιση των δακρύων. Συνεπώς η νόσος του ξηρού οφθαλμού εμφανίζεται ως αποτέλεσμα της αυξημένης εξάτμισης δακρύων που προκαλείται από τη χρόνια βλεφαρίτιδα.

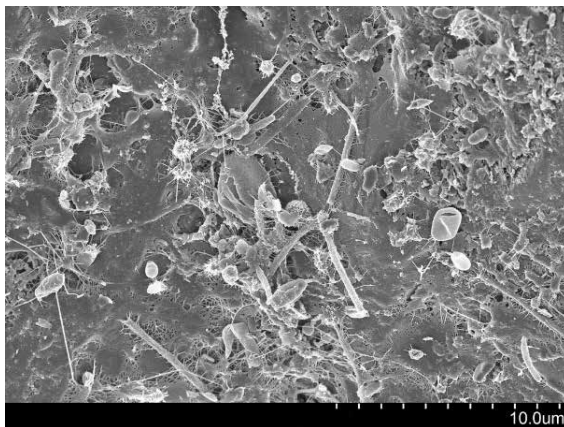
ΒΑΚΤΗΡΙΑΚΗ ΒΙΟΜΕΜΒΡΑΝΗ (BIOFILM).

Στην εδραιωμένη και καλά τεκμηριωμένη αυτή θεώρηση της σχέσης ξηροφθαλμίας και βλεφαρίτιδας έρχεται να προστεθεί ένας νέος παράγοντας. Η βακτηριακή βιομεμβράνη (biofilm).

Η Βακτηριακή βιομεμβράνη (biofilm) είναι μια κοινότητα μικροβιακών κυττάρων εντός μήτρας πολυμερούς ουσίας, που τα ίδια παράγουν και η οποία προσκολλάται σε αδρανείς ή ζώσες επιφάνειες.

ΣΥΜΦΩΝΑ ΜΕ ΤΟ ΕΘΝΙΚΟ ΙΝΣΤΙΤΟΥΤΟ ΥΓΕΙΑΣ ΤΩΝ Η.Π.Α.

65% των λοιμώξεων οφείλονται στο βακτηριακό biofilm.



Biofilm. Μια φυσική κοινότητα βακτηρίων

Ο ρόλος του biofilm στη σχέση ξηροφθαλμίας-βλεφαρίτιδας περιγράφεται εκτενώς στη θεωρία DEBS (Dry Eye Blepharitis Syndrome)Α, η οποία παρουσιάστηκε από τη διεθνούς φήμης Αμερικανίδα χειρουργό οφθαλμίατρο Marguerite McDonald κατά τη διάρκεια του συνεδρίου Aegean Cornea 2018.

Η κοινότητα βακτηρίων και τα πολυμερή προϊόντα της παίζουν σημαντικό ρόλο στις περιπτώσεις χρόνιας βλεφαρίτιδας, καθώς η σταδιακή ανάπτυξη τους οδηγεί, σε βάθος χρόνου, στην απόφραξη των μείβομιανών αδένων και στην απώλεια της φυσιολογικής λειτουργίας τους.

Είναι σαφές ότι η αποσυμφόρηση και η βακτηριακή αποφόρτιση των μείβομιανών αδένων είναι απαραίτητη για τη διατήρηση της ομαλής λειτουργίας τους.

Παράλληλα, η παρουσία του Demodex αποτελεί ακόμη έναν παράγοντα επιδείνωσης της κατάστασης.

NAVIBLEF. Σειρά καθαρισμού βλεφάρων, βλεφαρίδων και προσώπου με Tea Tree Oil.

ΝΕΑ ΔΕΔΟΜΕΝΑ ΣΤΗΝ ΑΝΤΙΜΕΤΩΠΙΣΗ.

Η παρατήρηση και η περαιτέρω μελέτη της νόσου του ξηρού οφθαλμού και της βλεφαρίτιδας μας δίνουν νέες θεραπευτικές ευκαιρίες.

Είναι εξαιρετικά σημαντικό να επαναπροσδιοριστεί η θεραπευτική προσέγγιση της ξηροφθαλμίας και της βλεφαρίτιδας.

Οι παθήσεις αυτές περιγράφονται ως φλεγμονώδεις καταστάσεις, οι οποίες χρήζουν άμεσης και μακροχρόνιας αντιφλεγμονώδους αγωγής.

Με δεδομένη την ανεξέλεγκτη αύξηση της αντίστασης στα αντιβιοτικά (antibiotic resistance) ο περιορισμός της άσκοπης χορήγησης τους για μεγάλα χρονικά διαστήματα είναι πλέον ζωτικής σημασίας.

Οι τρεις βασικοί πυλώνες δόμησης της θεραπείας είναι:

1. Καθημερινή υγιεινή των βλεφάρων, των βλεφαρίδων και του προσώπου

Με στόχο τη μηχανική απομάκρυνση του βιοφίλμ, τον περιορισμό του βακτηριακού φορτίου, την καταπολέμηση της φλεγμονής και την καταστολή του Demodex.



NAVI INFLA. Φυτικό Αντιφλεγμονώδες Οφθαλμικό διάλυμα άμεσης δράσης με κουρκουμά, ινδικό φραγκοστάφυλο, τριαντάφυλλο Δαμασκού.

Δοσολογία: 2 σταγόνες σε κάθε μάτι 5 φορές την ημέρα



VISIONLUX PLUS. Νέα γενιά πολυβιταμινούχων φυσικών δακρύων χωρίς συντηρητικά, με Υαλουρονικό 0.3%, βιταμίνη B5, Βιταμίνη B12.

Δοσολογία: 2 σταγόνες σε κάθε μάτι 5 φορές την ημέρα

Πρωτόκολλο βλεφαρίτιδας:

- α. Πρώτες 2 εβδομάδες - Εντατική θεραπεία με Naviblef Intensive Care, 3 φορές την ημέρα (πρωί/μεσημέρι/βράδυ)
- β. Επόμενοι 2 μήνες - Συντηρητική θεραπεία με Naviblef Daily Care 2 φορές την ημέρα (πρωί/βράδυ) και Naviblef Wipes 1 φορά την ημέρα (μεσημέρι)
- II. Αντιμέτωπιση της φλεγμονής της οφθαλμικής επιφάνειας και των βλεφάρων με χορήγηση φυτικού αντιφλεγμονώδους οφθαλμικού διαλύματος

Με στόχο τον περιορισμό της φλεγμονής με τη φυτική δράση του κουρκουμά, την αντιμετώπιση του ερεθισμού και της ερυθρότητας και την αποφυγή και της άσκοπης χορήγησης αντιβιοτικών και κορτιζόνης και των γνωστών παρενεργειών τους.

III. Ανακούφιση των συμπτωμάτων με τη χορήγηση νέας γενιάς πολυβιταμινούχων φυσικών δακρύων με Υαλουρονικό.

Με στόχο την ιδανική ενυδάτωση και επούλωση του κερατοειδούς, χωρίς τη χρήση συντηρητικών.

1. Rynerson JM, Perry HD. DEBS - a unification theory for dry eye and blepharitis. Clin Ophthalmol. 2016;10:2455-2467. Published 2016 Dec 9. doi:10.2147/OPHTH.S114674



Με ιδιαίτερη τιμή η Kite Hellas Ltd, σας προσκαλεί στο περίπτερο της (Τ 20), στα πλαίσια του 23ου Συνεδρίου Winter ESCRS που θα διεξαχθεί 15-17 Φεβρουαρίου στην Αθήνα, για να σας ενημερώσει για τη νέα γενιά ολοκληρωμένης θεραπείας των παθήσεων της οφθαλμικής επιφάνειας.

